

ПАСПОРТ ДОСТУПНОСТИ

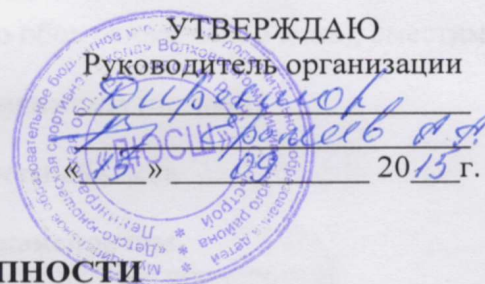
объекта социальной инфраструктуры (ОСИ)

№ 61

ПАСПОРТ ДОСТУПНОСТИ

**Муниципальное общеобразовательное бюджетное
учреждение дополнительного образования детей
«Детско-юношеская спортивная школа»
Волховского муниципального района**

187420, Ленинградская область, Волховский район,
г. Сясьстрой, ул. 25 Октября, д.19



ПАСПОРТ ДОСТУПНОСТИ
объекта социальной инфраструктуры (ОСИ)
№ 5.1

1. Общие сведения об объекте

- 1.1. Наименование (вид) объекта: Муниципальное общеобразовательное бюджетное учреждение дополнительного образования детей «Детско-юношеская спортивная школа» Волховского муниципального района.
- 1.2. Адрес объекта: 187420, Ленинградская область, г. Сясьстрой, ул. 25 Октября, д. 19
- 1.3. Сведения о размещении объекта:
- отдельно стоящее здание: 2 этажа, 672 кв. м
 - наличие прилегающего земельного участка (да, нет); 0,4 га
- 1.4. Год постройки здания: 1954, последнего капитального ремонта:
- 1.5. Дата предстоящих плановых ремонтных работ: -.
- сведения об организации, расположенной на объекте.
- 1.6. Название организации (учреждения), (полное юридическое наименование – согласно Уставу, краткое наименование): Муниципальное общеобразовательное бюджетное учреждение дополнительного образования детей «Детско-юношеская спортивная школа» Волховского муниципального района, МОБУ «ДЮСШ» Волховского муниципального района.
- 1.7. Юридический адрес организации (учреждения): 187420, Ленинградская область, г. Сясьстрой, ул. 25 Октября, д. 19.
- 1.8. Основание для пользования объектом (оперативное управление, аренда, собственность)
- 1.9. Форма собственности (государственная, негосударственная)
- 1.10. Территориальная принадлежность (федеральная, региональная, муниципальная)
- 1.11. Вышестоящая организация (наименование): Комитет по образованию администрации Волховского муниципального района.
- 1.12. Адрес вышестоящей организации, другие координаты:

2. Характеристика деятельности организации на объекте

- 2.1 Сфера деятельности (здравоохранение, образование, социальная защита, физическая культура и спорт, культура, связь и информация, транспорт, жилой фонд, потребительский рынок и сфера услуг, другое)
- 2.2 Виды оказываемых услуг:
- 2.3 Форма оказания услуг: (на объекте, с длительным пребыванием, в т.ч. проживанием, на дому, дистанционно).
- 2.4 Категории обслуживаемого населения по возрасту: (дети, взрослые трудоспособного возраста, пожилые; все возрастные категории)
- 2.5 Категории обслуживаемых инвалидов: инвалиды, передвигающиеся на кресле-коляске, инвалиды с нарушениями опорно-двигательного аппарата; нарушениями зрения, нарушениями слуха, нарушениями умственного развития.

2.6 Плановая мощность: посещаемость (количество обслуживаемых в день), вместимость, пропускная способность: 90 чел.

2.7 Участие в исполнении ИПР инвалида, ребенка-инвалида (да, нет)

3. Состояние доступности объекта

3.1. Путь следования к объекту пассажирским транспортом

(описать маршрут движения с использованием пассажирского транспорта)

Общественный транспорт

наличие адаптированного пассажирского транспорта к объекту: нет

3.2. Путь к объекту от ближайшей остановки пассажирского транспорта:

3.2.1 расстояние до объекта от остановки транспорта 400 м

3.2.2 время движения (пешком) 10 мин

3.2.3 наличие выделенного от проезжей части пешеходного пути (да, нет),

3.2.4 Перекрестки: нерегулируемые; регулируемые, со звуковой сигнализацией, таймером; нет

3.2.5 Информация на пути следования к объекту: акустическая, тактильная, визуальная; нет.

3.2.6 Перепады высоты на пути: есть, нет

Их обустройство для инвалидов на коляске: да, нет

3.3 Организация доступности объекта для инвалидов – форма обслуживания*

№ п/п	Категория инвалидов (вид нарушения)	Вариант организации доступности объекта (формы обслуживания)*
1.	Все категории инвалидов и МГН	<u>ДУ, ВНД</u>
	<i>в том числе инвалиды:</i>	
2	передвигающиеся на креслах-колясках	<u>ВНД</u>
3	с нарушениями опорно-двигательного аппарата	<u>ДУ</u>
4	с нарушениями зрения	<u>ДУ</u>
5	с нарушениями слуха	<u>ДУ</u>
6	с нарушениями умственного развития	<u>ДУ</u>

* - указывается один из вариантов: «А», «Б», «ДУ», «ВНД»

3.4 Состояние доступности основных структурно-функциональных зон

№ п \п	Основные структурно-функциональные зоны	Состояние доступности, в том числе для основных категорий инвалидов**
1	Территория, прилегающая к зданию (участок)	<u>ДЧ-И (Г, У, О), ДУ-И (С, К)</u>
2	Вход (входы) в здание	<u>ДП-И (Г, У), ДУ-И (С, О, К)</u>
3	Путь (пути) движения внутри здания (в т.ч. пути эвакуации)	<u>ДЧ-И (Г, У, О, К), ДУ-И (С)</u>
4	Зона целевого назначения здания (целевого посещения объекта)	<u>ДЧ-И (К, О, У, Г), ДУ-И (С)</u>
5	Санитарно-гигиенические помещения	<u>ДЧ-И (У, Г),</u>

		<i>ДУ-И (О, С), ВНД-И (К)</i>
6	Система информации и связи (на всех зонах)	<i>ДЧ-И (О, У, Г, К), ДУ-И (С)</i>
7	Пути движения к объекту (от остановки транспорта)	<i>ДЧ-И (Г, У, О), ДУ-И (С, К),</i>

** Указывается: ДП-В - доступно полностью всем; ДП-И (К, О, С, Г, У) – доступно полностью избирательно (указать категории инвалидов); ДЧ-В - доступно частично всем; ДЧ-И (К, О, С, Г, У) – доступно частично избирательно (указать категории инвалидов); ДУ - доступно условно, ВНД – временно недоступно.

3.5. Итоговое заключение о состоянии доступности ОСИ:

Объект признан условно доступным для инвалидов с умственными нарушениями, для инвалидов с нарушениями зрения, для инвалидов с патологией опорно-двигательного аппарата, частично доступным для инвалидов с нарушениями слуха, временно недоступным для инвалидов, передвигающихся на креслах колясках. Для обеспечения доступности и комфортного пребывания на объекте инвалидов, а также всех остальных МГН, необходимо выполнить следующие мероприятия -

Территория, прилегающая к зданию (участок):

отремонтировать подходы к объекту (установить декоративное ограждение выполняющее направляющую функцию); снизить высоту бортового камня в местах пересечения тротуара с проезжей частью; выделить места отдыха (установить скамейки), выделить места для парковки инвалидов, обозначить их соответствующими международными символами;

Вход (входы) в здание:

установить навес; увеличить ширину рабочего полотна в свету до 90 см. (входные двери), двери оборудовать доводчиком с задержкой автоматического закрывания не менее 5 секунд.

Путь (пути) движения внутри здания:

установить недостающие поручни вдоль маршей лестниц; для передвижения по внутренним лестницам для инвалидов использующих кресла коляски приобрести мобильный подъемник; увеличить дверные проемы до ширины рабочего полотна в свету не менее 90 см.; снизить высоту порогов (не более 1.4см. один элемент порога).

Зона целевого назначения здания (целевого посещения объекта):

Санитарно-гигиенические помещения:

оборудовать две (женскую/мужскую) туалетных кабины в соответствии с нормативными требованиями (расширить дверные проемы, увеличить габариты, установить горизонтальные поручни, тревожную кнопку и т. д); в душевых предусмотреть кабины в соответствии с нормативными требованиями (вход и передвижение на уровне пола, установить поручни).

Система информации на объекте:

на всех структурно-функциональных зонах, начиная с прилегающей территории обеспечить своевременное получение визуальной, акустической и тактильной информации, в т.ч. с учетом потребностей инвалидов с нарушениями зрения (информационные указатели, рельефные (тактильные) полосы, малогабаритные аудиовизуальные информационно-справочные системы, мнемосхемы и т. д.).

4. Управленческое решение

4.1. Рекомендации по адаптации основных структурных элементов объекта

№	Основные структурно-функциональные зоны	Рекомендации по адаптации
---	---	---------------------------

№ п \п	объекта	объекта (вид работы)*
1	Территория, прилегающая к зданию (участок)	<i>Текущий ремонт, организационные мероприятия,</i>
2	Вход (входы) в здание	<i>Текущий ремонт, организационные мероприятия,</i>
3	Путь (пути) движения внутри здания (в т.ч. пути эвакуации)	<i>Текущий ремонт, организационные мероприятия, индивидуальное решение с ТСР</i>
4	Зона целевого назначения здания (целевого посещения объекта)	<i>Текущий ремонт, организационные мероприятия,</i>
5	Санитарно-гигиенические помещения	<i>Текущий ремонт, организационные мероприятия, индивидуальное решение с ТСР</i>
6	Система информации на объекте (на всех зонах)	<i>Текущий ремонт, организационные мероприятия, индивидуальное решение с ТСР</i>
7	Пути движения к объекту (от остановки транспорта)	<i>Текущий ремонт, организационные мероприятия,</i>
8	Все зоны и участки	<i>Текущий ремонт, организационные мероприятия, индивидуальное решение с ТСР</i>

*- указывается один из вариантов (видов работ): не нуждается; ремонт (текущий, капитальный); индивидуальное решение с ТСР; технические решения невозможны – организация альтернативной формы обслуживания

4.2. Период проведения работ _____
в рамках исполнения _____
(указывается наименование документа: программы, плана)

4.3 Ожидаемый результат (по состоянию доступности) после выполнения работ по адаптации: ДП-И (О, У, С, Г), ДУ (К).

Оценка результата исполнения программы, плана (по состоянию доступности)

4.4. Для принятия решения требуется, не требуется (нужное подчеркнуть):
Согласование _____

Имеется заключение уполномоченной организации о состоянии доступности объекта (наименование документа и выдавшей его организации, дата), прилагается

4.5. Информация размещена (обновлена) на Карте доступности субъекта Российской Федерации дата _____
(наименование сайта, портала)

5. Особые отметки

Паспорт сформирован на основании:

1. Анкеты (информации об объекте) от «14» сентября 2015 г.,

2. Акта обследования объекта: № 5.1 от «14» сентября 2015 г.

3. Решения Комиссии _____ от «___» _____ 20__ г.

АНКЕТА

Информация об объекте государственной инфраструктуры к ПАСПОРТУ ДОСТУПНОСТИ № 5.1

1. Общие сведения об объекте

- 1.1. Назначение (тип) объекта: Муниципальное общеобразовательное учреждение средняя общеобразовательная школа № 5.1 с углубленным изучением отдельных предметов
- 1.2. Адрес объекта: 18/424 Ленинградская область, в Сосновском р-не, Сосновский п/о, 19
- 1.3. Сведения о расположении объекта:
 - кадастровый номер участка: 2 зона, 577 кв. м
 - площадь предоставленного земельного участка (по плану): 2,5 га
 - 1.4. Год постройки здания: 1924, состояние здания: в ремонте
 - 1.5. Дата проведения последних ремонтных работ: _____
 - название организации, расположенной на объекте: _____
- 1.6. Имя организации (управления, филиала государственного учреждения – объекта Услуг, адрес наименования: Муниципальное общеобразовательное учреждение средняя общеобразовательная школа № 5.1 с углубленным изучением отдельных предметов, адрес: 18/424 Ленинградская область, в Сосновском р-не, Сосновский п/о, 19
- 1.7. Кадастровый адрес (участок) (адрес): 18/424 Ленинградская область, в Сосновском р-не, Сосновский п/о, 19
- 1.8. Описание вида собственности (государственная, муниципальная, частная)
- 1.9. Форма собственности (государственная, муниципальная)
- 1.10. Территориальная принадлежность (федеральная, региональная, муниципальная)
- 1.11. Вышестоящая организация (наименование): Муниципальное общеобразовательное учреждение средняя общеобразовательная школа № 5.1 с углубленным изучением отдельных предметов
- 1.12. Адрес вышестоящей организации, другие координаты:

2. Характеристика деятельности организации на объекте

- 2.1. Сфера деятельности (дизайнерская, образовательная, общественная, культурная, физкультурно-спортивная, культурно-просветительная, транспортная, жилищно-коммунальная, иная деятельность, прочие)
- 2.2. Вид деятельности (услуг)
- 2.3. Организация и условия (объем, вид, длительность, периодичность, на дому, дистанционно)
- 2.4. Категория обслуживаемого населения по возрасту (детский, подростковый, молодежь, взрослые, все возрастные категории)
- 2.5. Категория обслуживаемых лиц (инвалиды, пожилые, лица с ограниченными возможностями, в том числе инвалиды, лица с ограниченными возможностями, лица с ограниченными возможностями, лица с ограниченными возможностями)

УТВЕРЖДАЮ
Руководитель организации

«15» 09 2015 г.

АНКЕТА
(информация об объекте социальной инфраструктуры)
К ПАСПОРТУ ДОСТУПНОСТИ ОСИ
№ 5.1

1. Общие сведения об объекте

- 1.1. Наименование (вид) объекта: Муниципальное общеобразовательное бюджетное учреждение дополнительного образования детей «Детско-юношеская спортивная школа» Волховского муниципального района.
- 1.2. Адрес объекта: 187420, Ленинградская область, г. Сясьстрой, ул. 25 Октября, д. 19
- 1.3. Сведения о размещении объекта:
- отдельно стоящее здание: 2 этажа, 672 кв. м
- наличие прилегающего земельного участка (да, нет); 0,4 га
- 1.4. Год постройки здания: 1954, последнего капитального ремонта:
- 1.5. Дата предстоящих плановых ремонтных работ: -
- сведения об организации, расположенной на объекте.
- 1.6. Название организации (учреждения), (полное юридическое наименование – согласно Уставу, краткое наименование): Муниципальное общеобразовательное бюджетное учреждение дополнительного образования детей «Детско-юношеская спортивная школа» Волховского муниципального района, МОБУ «ДЮСШ» Волховского муниципального района.
- 1.7. Юридический адрес организации (учреждения): 187420, Ленинградская область, г. Сясьстрой, ул. 25 Октября, д. 19.
- 1.8. Основание для пользования объектом (оперативное управление, аренда, собственность)
- 1.9. Форма собственности (государственная, негосударственная)
- 1.10. Территориальная принадлежность (федеральная, региональная, муниципальная)
- 1.11. Вышестоящая организация (наименование): Комитет по образованию администрации Волховского муниципального района.
- 1.12. Адрес вышестоящей организации, другие координаты:

2. Характеристика деятельности организации на объекте

- 2.1 Сфера деятельности (здравоохранение, образование, социальная защита, физическая культура и спорт, культура, связь и информация, транспорт, жилой фонд, потребительский рынок и сфера услуг, другое)
- 2.2 Виды оказываемых услуг:
- 2.3 Форма оказания услуг: (на объекте, с длительным пребыванием, в т.ч. проживанием, на дому, дистанционно).
- 2.4 Категории обслуживаемого населения по возрасту: (дети, взрослые трудоспособного возраста, пожилые; все возрастные категории)
- 2.5 Категории обслуживаемых инвалидов: инвалиды, передвигающиеся на кресле-коляске, инвалиды с нарушениями опорно-двигательного аппарата; нарушениями зрения, нарушениями слуха, нарушениями умственного развития.

2.6 Плановая мощность: посещаемость (количество обслуживаемых в день), вместимость, пропускная способность: 90 чел.

2.7 Участие в исполнении ИПР инвалида, ребенка-инвалида (да, нет)

3. Состояние доступности объекта

3.1. Путь следования к объекту пассажирским транспортом

(описать маршрут движения с использованием пассажирского транспорта)

Общественный транспорт

наличие адаптированного пассажирского транспорта к объекту: нет

3.2. Путь к объекту от ближайшей остановки пассажирского транспорта:

3.2.1 расстояние до объекта от остановки транспорта 400 м

3.2.2 время движения (пешком) 10 мин

3.2.3 наличие выделенного от проезжей части пешеходного пути (да, нет),

3.2.4 Перекрестки: нерегулируемые; регулируемые, со звуковой сигнализацией, таймером; нет

3.2.5 Информация на пути следования к объекту: акустическая, тактильная, визуальная; нет.

3.2.6 Перепады высоты на пути: есть, нет

Их обустройство для инвалидов на коляске: да, нет

3.3 Организация доступности объекта для инвалидов – форма обслуживания*

№ п/п	Категория инвалидов (вид нарушения)	Вариант организации доступности объекта (формы обслуживания)*
1.	Все категории инвалидов и МГН	<u>ДУ, ВНД</u>
	<i>в том числе инвалиды:</i>	
2	передвигающиеся на креслах-колясках	<u>ВНД</u>
3	с нарушениями опорно-двигательного аппарата	<u>ДУ</u>
4	с нарушениями зрения	<u>ДУ</u>
5	с нарушениями слуха	<u>ДУ</u>
6	с нарушениями умственного развития	<u>ДУ</u>

* - указывается один из вариантов: «А», «Б», «ДУ», «ВНД»

3.4 Состояние доступности основных структурно-функциональных зон

№ п \п	Основные структурно-функциональные зоны	Состояние доступности, в том числе для основных категорий инвалидов**
1	Территория, прилегающая к зданию (участок)	<u>ДЧ-И (Г, У, О), ДУ-И (С, К)</u>
2	Вход (входы) в здание	<u>ДП-И (Г, У), ДУ-И (С, О), ВНД-И (К)</u>
3	Путь (пути) движения внутри здания (в т.ч. пути эвакуации)	<u>ДЧ-И (Г, У, О, К), ДУ-И (С)</u>
4	Зона целевого назначения здания (целевого посещения объекта)	<u>ДЧ-И (К, О, У, Г), ДУ-И (С)</u>
5	Санитарно-гигиенические помещения	<u>ДЧ-И (У, Г),</u>

		ДУ-И (О, С), ВНД-И (К)
6	Система информации и связи (на всех зонах)	ДЧ-И (О, У, Г, К), ДУ-И (С)
7	Пути движения к объекту (от остановки транспорта)	ДЧ-И (Г, У, О,), ДУ-И (С, К),

** Указывается: ДП-В - доступно полностью всем; ДП-И (К, О, С, Г, У) – доступно полностью избирательно (указать категории инвалидов); ДЧ-В - доступно частично всем; ДЧ-И (К, О, С, Г, У) – доступно частично избирательно (указать категории инвалидов); ДУ - доступно условно, ВНД – временно недоступно.

Размещение информации на Карте доступности субъекта Российской Федерации согласовано _____

(подпись, Ф.И.О., должность; координаты для связи
уполномоченного представителя объекта)

1. Общие сведения об объекте

- 1.1. Наименование (наименование объекта): *Муниципальное бюджетное учреждение культуры «Центр культуры и досуга населения района «Сосновский»*
- 1.2. Адрес объекта: *147430, Ленинский район, с/поселок «Сосновский», ул. Победы д. 12*
- 1.3. Сведения о размещении объекта:
 - отдельно стоящее здание: *2 этажа, 672 кв. м*
 - на территории прилегающего земельного участка (д.н. №01/04/008/2018/001/001/001/001/001)
- 1.4. Год постройки здания: *2014*, постройка капитального назначения
- 1.5. Дата проведения плановых ремонтных работ: *не проводились*
- 1.6. Исполнитель организации (наименование): *Муниципальное бюджетное учреждение культуры «Центр культуры и досуга населения района «Сосновский»*
- 1.7. Юридический адрес организации (полный): *147430, Ленинский район, с/поселок «Сосновский», ул. Победы д. 12*

2. Характеристики доступности организации на объекте

Доступность для инвалидов: *Сформирована доступность*

3. Сведения о доступности объекта

- 3.1. Путь следования к объекту от ближайшей к объекту транспортной остановки маршрута общественного транспорта: *от остановки «Сосновский» по ул. Победы до здания*
- 3.2. Путь к объекту от ближайшей остановки общественного транспорта: *от остановки «Сосновский» по ул. Победы до здания*
- 3.3. Путь к объекту от ближайшей остановки общественного транспорта: *от остановки «Сосновский» по ул. Победы до здания*
- 3.4. Путь к объекту от ближайшей остановки общественного транспорта: *от остановки «Сосновский» по ул. Победы до здания*
- 3.5. Путь к объекту от ближайшей остановки общественного транспорта: *от остановки «Сосновский» по ул. Победы до здания*
- 3.6. Путь к объекту от ближайшей остановки общественного транспорта: *от остановки «Сосновский» по ул. Победы до здания*
- 3.7. Путь к объекту от ближайшей остановки общественного транспорта: *от остановки «Сосновский» по ул. Победы до здания*

УТВЕРЖДАЮ
Руководитель организации

Директор
А.А. Брандт
«13» 09 2015 г.

АКТ ОБСЛЕДОВАНИЯ
объекта социальной инфраструктуры
К ПАСПОРТУ ДОСТУПНОСТИ ОСИ
№ 5.1

Волховского муниципального района
Ленинградской области

«14» сентября 2015 года

1. Общие сведения об объекте

- 1.1. Наименование (вид) объекта: Муниципальное общеобразовательное бюджетное учреждение дополнительного образования детей «Детско-юношеская спортивная школа» Волховского муниципального района.
- 1.2. Адрес объекта: 187420, Ленинградская область, г. Сясьстрой, ул. 25 Октября, д. 19
- 1.3. Сведения о размещении объекта:
- отдельно стоящее здание: 2 этажа, 672 кв. м
- наличие прилегающего земельного участка (да, нет); 0,4 га
- 1.4. Год постройки здания: 1954, последнего капитального ремонта:
- 1.5. Дата предстоящих плановых ремонтных работ: -.
- сведения об организации, расположенной на объекте.
- 1.6. Название организации (учреждения), (полное юридическое наименование – согласно Уставу, краткое наименование): Муниципальное общеобразовательное бюджетное учреждение дополнительного образования детей «Детско-юношеская спортивная школа» Волховского муниципального района, МОБУ «ДЮСШ» Волховского муниципального района.
- 1.7. Юридический адрес организации (учреждения): 187420, Ленинградская область, г. Сясьстрой, ул. 25 Октября, д. 19.

2. Характеристика деятельности организации на объекте

Дополнительная информация: Образовательная деятельность.

3. Состояние доступности объекта

3.1. Путь следования к объекту пассажирским транспортом

(описать маршрут движения с использованием пассажирского транспорта)

Общественный транспорт

наличие адаптированного пассажирского транспорта к объекту: нет

3.2. Путь к объекту от ближайшей остановки пассажирского транспорта:

3.2.1 расстояние до объекта от остановки транспорта 400 м

3.2.2 время движения (пешком) 10 мин

3.2.3 наличие выделенного от проезжей части пешеходного пути (да, нет),

3.2.4 Перекрестки: нерегулируемые; регулируемые, со звуковой сигнализацией, таймером; нет

3.2.5 Информация на пути следования к объекту: акустическая, тактильная, визуальная; нет.

3.2.6 Перепады высоты на пути: есть, нет

Их обустройство для инвалидов на коляске: да, нет

3.3 Организация доступности объекта для инвалидов – форма обслуживания*

№ п/п	Категория инвалидов (вид нарушения)	Вариант организации доступности объекта (формы обслуживания)*
1.	Все категории инвалидов и МГН	<i>ДУ, ВНД</i>
	<i>в том числе инвалиды:</i>	
2	передвигающиеся на креслах-колясках	<i>ВНД</i>
3	с нарушениями опорно-двигательного аппарата	<i>ДУ</i>
4	с нарушениями зрения	<i>ДУ</i>
5	с нарушениями слуха	<i>ДУ</i>
6	с нарушениями умственного развития	<i>ДУ</i>

* - указывается один из вариантов: «А», «Б», «ДУ», «ВНД»

3.4 Состояние доступности основных структурно-функциональных зон

№ п \п	Основные структурно-функциональные зоны	Состояние доступности, в том числе для основных категорий инвалидов**
1	Территория, прилегающая к зданию (участок)	<i>ДЧ-И (Г, У, О), ДУ-И (С, К)</i>
2	Вход (входы) в здание	<i>ДП-И (Г, У), ДУ-И (С, О), ВНД-И (К)</i>
3	Путь (пути) движения внутри здания (в т.ч. пути эвакуации)	<i>ДЧ-И (Г, У, О, К), ДУ-И (С)</i>
4	Зона целевого назначения здания (целевого посещения объекта)	<i>ДЧ-И (К, О, У, Г), ДУ-И (С)</i>
5	Санитарно-гигиенические помещения	<i>ДЧ-И (У, Г), ДУ-И (О, С), ВНД-И (К)</i>
6	Система информации и связи (на всех зонах)	<i>ДЧ-И (О, У, Г, К), ДУ-И (С)</i>
7	Пути движения к объекту (от остановки транспорта)	<i>ДЧ-И (Г, У, О), ДУ-И (С, К)</i>

** Указывается: ДП-В - доступно полностью всем; ДП-И (К, О, С, Г, У) – доступно полностью избирательно (указать категории инвалидов); ДЧ-В - доступно частично всем; ДЧ-И (К, О, С, Г, У) – доступно частично избирательно (указать категории инвалидов); ДУ - доступно условно, ВНД – временно недоступно.

3.5. Итоговое заключение о состоянии доступности ОСИ:

Объект признан условно доступным для инвалидов с умственными нарушениями, для инвалидов с нарушениями зрения, для инвалидов с патологией опорно-двигательного аппарата, частично доступным для инвалидов с нарушениями слуха, временно недоступным

для инвалидов, передвигающихся на креслах колясках. Для обеспечения доступности и комфортного пребывания на объекте инвалидов, а также всех остальных МГН, необходимо выполнить следующие мероприятия -

Территория, прилегающая к зданию (участок):

отремонтировать подходы к объекту (установить декоративное ограждение выполняющее направляющую функцию); снизить высоту бортового камня в местах пересечения тротуара с проезжей частью; выделить места отдыха (установить скамейки), выделить места для парковки инвалидов, обозначить их соответствующими международными символами;

Вход (входы) в здание:

установить навес; увеличить ширину рабочего полотна в свету до 90 см.(входные двери), двери оборудовать доводчиком с задержкой автоматического закрывания не менее 5 секунд.

Путь (пути) движения внутри здания:

установить недостающие поручни вдоль маршей лестниц; для передвижения по внутренним лестницам для инвалидов использующих кресла коляски приобрести мобильный подъемник; увеличить дверные проемы до ширины рабочего полотна в свету не менее 90 см.; снизить высоту порогов (не более 1.4см. один элемент порога).

Зона целевого назначения здания (целевого посещения объекта):

Санитарно-гигиенические помещения:

оборудовать две (женскую/мужскую) туалетных кабины в соответствии с нормативными требованиями (расширить дверные проемы, увеличить габариты, установить горизонтальные поручни, тревожную кнопку и т. д); в душевых предусмотреть кабины в соответствии с нормативными требованиями (вход и передвижение на уровне пола, установить поручни).

Система информации на объекте:

на всех структурно-функциональных зонах, начиная с прилегающей территории обеспечить своевременное получение визуальной, акустической и тактильной информации, в т.ч. с учетом потребностей инвалидов с нарушениями зрения (информационные указатели, рельефные (тактильные) полосы, малогабаритные аудиовизуальные информационно-справочные системы, мнемосхемы и т. д.).

4. Управленческое решение

4.1. Рекомендации по адаптации основных структурных элементов объекта

№ № п \п	Основные структурно-функциональные зоны объекта	Рекомендации по адаптации объекта (вид работы)*
1	Территория, прилегающая к зданию (участок)	Текущий ремонт, организационные мероприятия,
2	Вход (входы) в здание	Текущий ремонт, организационные мероприятия,
3	Путь (пути) движения внутри здания (в т.ч. пути эвакуации)	Текущий ремонт, организационные мероприятия, индивидуальное решение с ТСР
4	Зона целевого назначения здания (целевого	не нуждается

	посещения объекта)	
5	Санитарно-гигиенические помещения	Текущий ремонт, организационные мероприятия, индивидуальное решение с ТСП
6	Система информации на объекте (на всех зонах)	Текущий ремонт, организационные мероприятия, индивидуальное решение с ТСП
7	Пути движения к объекту (от остановки транспорта)	Текущий ремонт, организационные мероприятия,
8	Все зоны и участки	Текущий ремонт, организационные мероприятия, индивидуальное решение с ТСП

*- указывается один из вариантов (видов работ): не нуждается; ремонт (текущий, капитальный); индивидуальное решение с ТСП; технические решения невозможны – организация альтернативной формы обслуживания

4.2. Период проведения работ _____
в рамках исполнения _____
(указывается наименование документа: программы, плана)

4.3 Ожидаемый результат (по состоянию доступности) после выполнения работ по адаптации:
ДП-И (О, У, С, Г), ДУ (К).

Оценка результата исполнения программы, плана (по состоянию доступности)

4.4. Для принятия решения требуется, не требуется (нужное подчеркнуть):

4.4.1. согласование на Комиссии _____

(наименование Комиссии по координации деятельности в сфере обеспечения доступной среды жизнедеятельности для инвалидов и других МГН)

4.4.2. согласование работ с надзорными органами (в сфере проектирования и строительства, архитектуры, охраны памятников, другое - указать) _____

4.4.3. техническая экспертиза; разработка проектно-сметной документации;

4.4.4. согласование с вышестоящей организацией (собственником объекта);

4.4.5. согласование с общественными организациями инвалидов _____;

4.4.6. другое _____.

Имеется заключение уполномоченной организации о состоянии доступности объекта (наименование документа и выдавшей его организации, дата), прилагается _____

4.7. Информация может быть размещена (обновлена) на Карте доступности субъекта Российской Федерации _____

(наименование сайта, портала)

5. Особые отметки

ПРИЛОЖЕНИЯ:

Результаты обследования:

- | | |
|--|----------------|
| 1. Территории, прилегающей к объекту | на <u>2</u> л. |
| 2. Входа (входов) в здание | на <u>2</u> л. |
| 3. Путей движения внутри здания | на <u>2</u> л. |
| 4. Зоны целевого назначения объекта | на <u>3</u> л. |
| 5. Санитарно-гигиенических помещений | на <u>2</u> л. |
| 6. Системы информации (и связи) на объекте | на <u>2</u> л. |

Результаты фотофиксации на объекте на 4 л.

Поэтажные планы, паспорт БТ: на 2 л.

Другое (в том числе дополнительная информация о путях движения к объекту) _____

Руководитель
рабочей группы

Юсупов М.А.
(Должность, Ф.И.О.)

Авеев
(Подпись)



Члены рабочей группы

(Должность, Ф.И.О.)

(Подпись)

(Должность, Ф.И.О.)

(Подпись)

В том числе:

представители общественных
организаций инвалидов

(Должность, Ф.И.О.)

(Подпись)

(Должность, Ф.И.О.)

(Подпись)

представители организации,
расположенной на объекте

(Должность, Ф.И.О.)

(Подпись)

(Должность, Ф.И.О.)

(Подпись)

Управленческое решение согласовано «___» _____ 20__ г. (протокол №___) Комиссией (название). _____

Приложение 1
к Акту обследования ОСИ, к паспорту
доступности ОСИ № 5.1
от «14» сентября 2015 г.

I Результаты обследования:

1. Территории, прилегающей к зданию (участка)

Муниципальное общеобразовательное бюджетное учреждение
дополнительного образования детей «Детско-юношеская спортивная школа»
Волховского муниципального района
187420, Ленинградская область, г. Сясьстрой, ул. 25 Октября, д. 19

Наименование объекта, адрес

№ п/п	Наименование функционально-планировочного элемента	Наличие элемента			Выявленные нарушения и замечания		Работы по адаптации объектов	
		есть/нет	№ на плане	№ фото	Содержание	Значимо для инвалида (категория)	Содержание	Виды работ
1.1	Вход (входы) на территорию	нет						
1.2	Путь (пути) движения на территории	есть		1, 2	- отсутствует обозначение направлений движения ко входу для МГН; - отсутствуют оборудованные места отдыха для МГН; не организовано информационное обеспечение для слабовидящих групп населения.	С	- обеспечить информационное сопровождение к специальному входу для МГН, установить декоративное ограждение выполняющее направляющую функцию, - выделить место отдыха (установить скамейку),	ТР, Орг.
1.3	Лестница (наружная)	нет						
1.4	Пандус (наружный)	нет						
1.5	Автостоянка и парковка	нет				Все	Выделить место для парковки инвалидов, обозначить его соответствующими международными	Орг.

							символами.	
	ОБЩИЕ требования к зоне							

II Заключение по зоне:

Наименование структурно-функциональной зоны	Состояние доступности* (к пункту 3.4 Акта обследования ОСИ)	Приложение		Рекомендации по адаптации (вид работы)** к пункту 4.1 Акта обследования ОСИ
		№ на плане	№ фото	
Территория, прилегающая к зданию	ДЧ-И (Г,У,О), ДУ-И (С, К)		1,2	Организационные мероприятия, текущий ремонт, ТСР

* указывается: ДП-В - доступно полностью всем; ДП-И (К, О, С, Г, У) – доступно полностью избирательно (указать категории инвалидов); ДЧ-В - доступно частично всем; ДЧ-И (К, О, С, Г, У) – доступно частично избирательно (указать категории инвалидов); ДУ - доступно условно, ВНД - недоступно

**указывается один из вариантов: не нуждается; ремонт (текущий, капитальный); индивидуальное решение с ТСР; технические решения невозможны – организация альтернативной формы обслуживания

Комментарий к заключению: _____

Приложение 2
к Акту обследования ОСИ, к паспорту
доступности ОСИ № 5.1
от «14» сентября 2015 г.

**I Результаты обследования:
2. Вход в здание (главный)**

Муниципальное общеобразовательное бюджетное учреждение
дополнительного образования детей «Детско-юношеская спортивная школа»
Волховского муниципального района
187420, Ленинградская область, г. Сясьстрой, ул. 25 Октября, д. 19

Наименование объекта, адрес

№ п/п	Наименование функционально-планировочного элемента	Наличие элемента		Выявленные нарушения и замечания		Работы по адаптации объектов		
		есть/нет	№ на плане	№ фото	Содержание	Значимо для инвалида (категория)	Содержание	Виды работ
2.1	Лестница (наружная)	нет						
2.2	Пандус (наружный)	нет						
2.3	Входная площадка (перед дверью)	есть		3	- информационное табло расположено на высоте 2 м, отсутствует дублирование рельефными знаками (шрифтом Брайля); -нет навеса	С	- размещение кнопки вызова персонала (переговорного устройства) на нормативной высоте с закреплением ответственного сотрудника за встречу и сопровождение МГН; - установить информационное табло на высоте от 1,4 до 1,75 м с дублированием рельефными знаками; -установить навес.	ТР, ТСР, Орг.
2.4	Дверь (входная)	есть		4	-доводчик не функционирует -ширина рабочего полотна менее 90 см.	К, О, С	-увеличить ширину проема входных дверей до 120 см. с шириной рабочего полотна в свету не менее 90 см.; -регулировка (замена) доводчика	Орг. ТР

2.5	Тамбур	нет					
	ОБЩИЕ требования к зоне			Отсутствует непрерывность информации, своевременное ориентирование и однозначная идентификация объекта и места посещения, а также отсутствуют средства информации зон и помещений, что не соответствует п. 5.5.3 СП 59.13330.2012	Все	- обеспечить своевременное получение визуальной, акустической и тактильной информации, в т.ч. с учетом потребностей инвалидов с нарушениями зрения -кнопку вызова перенести в место доступное для использования целевой группой (инвалидов передвигающихся на креслах колясках).	ТР, ТСР, Орг.

II Заключение по зоне:

Наименование структурно-функциональной зоны	Состояние доступности (к пункту 3.4 Акта обследования ОСИ)	Приложение		Рекомендации по адаптации (вид работы) к пункту 4.1 Акта обследования ОСИ
		№ на плане	№ фото	
Вход в здание	<i>ДП-И (Г,У), ДУ-И (С,О,К)</i>		3,4	Организационные мероприятия, текущий ремонт, ТСР

* указывается: ДП-В - доступно полностью всем; ДП-И (К, О, С, Г, У) – доступно полностью избирательно (указать категории инвалидов); ДЧ-В - доступно частично всем; ДЧ-И (К, О, С, Г, У) – доступно частично избирательно (указать категории инвалидов); ДУ - доступно условно, ВНД - недоступно

**указывается один из вариантов: не нуждается; ремонт (текущий, капитальный); индивидуальное решение с ТСР; технические решения невозможны – организация альтернативной формы обслуживания

Комментарий к заключению: _____

Приложение 3
к Акту обследования ОСИ к паспорту
доступности ОСИ № 5.1
от «14» сентября 2015 г.

I Результаты обследования:

3. Пути (путей) движения внутри здания (в т.ч. путей эвакуации)

Муниципальное общеобразовательное бюджетное учреждение
дополнительного образования детей «Детско-юношеская спортивная школа»
Волховского муниципального района
187420, Ленинградская область, г. Сясьстрой, ул. 25 Октября, д. 19

Наименование объекта, адрес

№ п/п	Наименование функционально-планировочного элемента	Наличие элемента			Выявленные нарушения и замечания		Работы по адаптации объектов	
		есть/нет	№ на плане	№ фото	Содержание	Значимо для инвалида (категория)	Содержание	Виды работ
3.1	Коридор (вестибюль, зона ожидания, галерея, балкон)	есть		5,6	- отсутствие комплексной информации о пути и направлении движения со схемой расположения и функциональным назначением помещений.	С, К	- обозначить на схемах пути движения к зонам целевого назначения и санитарно-гигиеническим помещениям, обеспечить своевременное получение визуальной, акустической и тактильной информации, в т.ч. с учетом потребностей инвалидов с нарушениями зрения	Орг, ТСР
3.2	Лестница (внутри здания)	есть		7,8	- отсутствие вторых поручней, - отсутствие тактильной и контрастной информации перед началом марша лестницы; - отсутствие	К, О, С	- установить нормативные поручни на высоте 0,9 м с двух сторон и горизонтальным завершением на 0,3 м; - установка тактильной	Орг, ТСР, ТР

					контрастной маркировки крайних ступеней;		предупредительной информации перед маршем, нанесение контрастной маркировки на крайние ступени, а также на края поручней.	
3.3	Пандус (внутри здания)	нет			- лестницы не дублируются пандусами или подъемными устройствами;	К	для передвижения по внутренним лестницам для инвалидов использующих кресла коляски приобрести мобильный подъемник.	ТСР
3.4	Лифт пассажирский (или подъемник)	нет						
3.5	Дверь	есть	9-14		-ширина дверей (а также рабочего полотна двупольных дверей) менее 90 см. -Высота порогов 0-5 см.	С,К,О	-увеличить ширину рабочего полотна дверей до нормативных значений. - снизить высоту порогов (не более 1,4 см один элемент порога) -обеспечить своевременное получение визуальной, акустической и тактильной информации, в т.ч. с учетом потребностей инвалидов с нарушениями зрения	Орг, ТР
3.6	Пути эвакуации (в т.ч. зоны безопасности)	есть				все	Обеспечить своевременное получение визуальной, акустической и тактильной информации, в т.ч. с учетом потребностей инвалидов с нарушениями	Орг, ТР

							зрения. -отремонтировать лестничный марш, установить поручни в соответствии с нормативными требованиями.	
	ОБЩИЕ требования к зоне							

II Заключение по зоне:

Наименование структурно-функционально й зоны	Состояние доступности (к пункту 3.4 Акта обследования ОСИ)	Приложение		Рекомендации по адаптации (вид работы) к пункту 4.1 Акта обследования ОСИ
		№ на плане	№ фото	
Пути движения внутри здания	<i>ДЧ-И (Г, У, О, К), ДУ-И (С)</i>		5 - 14	Организационные мероприятия, ТСР, текущий ремонт

* указывается: ДП-В - доступно полностью всем; ДП-И (К, О, С, Г, У) – доступно полностью избирательно (указать категории инвалидов); ДЧ-В - доступно частично всем; ДЧ-И (К, О, С, Г, У) – доступно частично избирательно (указать категории инвалидов); ДУ - доступно условно, ВНД - недоступно

**указывается один из вариантов: не нуждается; ремонт (текущий, капитальный); индивидуальное решение с ТСР; технические решения невозможны – организация альтернативной формы обслуживания

Комментарий к заключению: _____

Приложение 4
к Акту обследования ОСИ к паспорту
доступности ОСИ № 5.1
от «14» сентября 2015 г.

I Результаты обследования:

4. Зоны целевого назначения здания (целевого посещения объекта)

Муниципальное общеобразовательное бюджетное учреждение
дополнительного образования детей «Детско-юношеская спортивная школа»
Волховского муниципального района
187420, Ленинградская область, г. Сясьстрой, ул. 25 Октября, д. 19

Наименование объекта, адрес

№ п/п	Наименование функционально-планировочного элемента	Наличие элемента			Выявленные нарушения и замечания		Работы по адаптации объектов	
		есть/нет	№ на плане	№ фото	Содержание	Значимо для инвалида (категория)	Содержание	Виды работ
4.1	Кабинетная форма обслуживания	есть		15		К, О, С, Г	Обеспечить своевременное получение визуальной, акустической и тактильной информации, в т.ч. с учетом потребностей инвалидов с нарушениями зрения.	Орг, ТР
4.2	Зальная форма обслуживания	есть		16-18		К, О, С, Г	Обеспечить своевременное получение визуальной, акустической и тактильной информации, в т.ч. с учетом потребностей инвалидов с нарушениями зрения.	Орг, ТР
4.3	Прилавочная форма обслуживания	нет						

4.4	Форма обслуживания с перемещением по маршруту.	нет					информации, в т.ч. с учетом потребностей инвалидов с нарушениями зрения	
4.5	Кабина индивидуально го обслуживания	нет						
	ОБЩИЕ требования к зоне							

II Заключение по зоне:

Наименование структурно-функциональной зоны	Состояние доступности (к пункту 3.4 Акта обследования ОСИ)	Приложение		Рекомендации по адаптации (вид работы) к пункту 4.1 Акта обследования ОСИ
		№ на плане	№ фото	
Зоны целевого назначения здания	<i>ДЧ-И (К, О, У, Г), ДУ-И (С)</i>		15-18	Организационные мероприятия, ТСП

* указывается: ДП-В - доступно полностью всем; ДП-И (К, О, С, Г, У) – доступно полностью избирательно (указать категории инвалидов); ДЧ-В - доступно частично всем; ДЧ-И (К, О, С, Г, У) – доступно частично избирательно (указать категории инвалидов); ДУ - доступно условно, ВНД - недоступно

**указывается один из вариантов: не нуждается; ремонт (текущий, капитальный); индивидуальное решение с ТСП; технические решения невозможны – организация альтернативной формы обслуживания

Комментарий к заключению: _____

Приложение 5
к Акту обследования ОСИ к паспорту
доступности ОСИ № 5.1
от «14» сентября 2015 г.

**I Результаты обследования:
5. Санитарно-гигиенических помещений**

Муниципальное общеобразовательное бюджетное учреждение
дополнительного образования детей «Детско-юношеская спортивная школа»
Волховского муниципального района
187420, Ленинградская область, г. Сясьстрой, ул. 25 Октября, д. 19

Наименование объекта, адрес

№ п/п	Наименование функционально-планировочного элемента	Наличие элемента		Выявленные нарушения и замечания		Работы по адаптации объектов		
		есть/нет	№ на плане	№ фото	Содержание	Значимо для инвалида (категория)	Содержание	Виды работ
5.1	Туалетная комната	есть		19,20	- нет оборудованных санитарно-гигиенических помещений для МГН; (соответствующих нормативным требованиям)	К, С, О	оборудовать на каждом этаже учебного корпуса по две (женскую/мужскую) туалетных кабины в соответствии с нормативными требованиями (расширить дверные проемы, увеличить габариты, установить горизонтальные поручни, тревожную кнопку и т. д.); оборудовать поручнями одну раковину в столовой зоне.	Орг, ТСП, ТР
5.2	Душевая/ванная комната	есть		21,22		К, С, О	в душевых предусмотреть кабины в соответствии с нормативными требованиями (вход и передвижение на уровне пола, установить поручни)	
5.3	Бытовая комната (гардеробная)	есть				все	Обеспечить своевременное получение визуальной, акустической и	Орг,

							тактильной информации, в т.ч. с учетом потребностей инвалидов с нарушениями зрения.	
	ОБЩИЕ требования к зоне							

II Заключение по зоне:

Наименование структурно-функциональной зоны	Состояние доступности (к пункту 3.4 Акта обследования ОСИ)	Приложение		Рекомендации по адаптации (вид работы) к пункту 4.1 Акта обследования ОСИ
		№ на плане	№ фото	
Санитарно-гигиенические помещения	<i>ДЧ-И (У, Г), ДУ-И (О, С), ВНД-И (К)</i>		19-22	Организационные мероприятия, ТСР, текущий ремонт

* указывается: ДП-В - доступно полностью всем; ДП-И (К, О, С, Г, У) – доступно полностью избирательно (указать категории инвалидов); ДЧ-В - доступно частично всем; ДЧ-И (К, О, С, Г, У) – доступно частично избирательно (указать категории инвалидов); ДУ - доступно условно, ВНД - недоступно

**указывается один из вариантов: не нуждается; ремонт (текущий, капитальный); индивидуальное решение с ТСР; технические решения невозможны – организация альтернативной формы обслуживания

Комментарий к заключению: _____

Приложение 6
к Акту обследования ОСИ к паспорту
доступности ОСИ № 5.1
от «14» сентября 2015 г.

**I Результаты обследования:
6. Системы информации (и связи) на объекте**

Муниципальное общеобразовательное бюджетное учреждение
дополнительного образования детей «Детско-юношеская спортивная школа»
Волховского муниципального района
187420, Ленинградская область, г. Сясьстрой, ул. 25 Октября, д. 19

Наименование объекта, адрес

№ п/п	Наименование функционально-планировочного элемента	Наличие элемента			Выявленные нарушения и замечания		Работы по адаптации объектов	
		есть/нет	№ на плане	№ фото	Содержание	Значимо для инвалида (категория)	Содержание	Виды работ
6.1	Визуальные средства	есть		23, 24	Нарушение нормативных требований к размещению визуальной информации	все	Обеспечить соответствие нормативным требованиям	Орг,
6.2	Акустические средства	нет						
6.3	Тактильные средства	нет			Отсутствие дублирования информации тактильными средствами	С		
	ОБЩИЕ требования к зоне						на всех структурно-функциональных зонах, начиная с прилегающей территории обеспечить своевременное получение визуальной, акустической и тактильной информации, в т.ч. с учетом потребностей инвалидов с нарушениями зрения.	Орг, ТСР, ТР

II Заключение по зоне:

Наименование структурно-функциональной зоны	Состояние доступности (к пункту 3.4 Акта обследования ОСИ)	Приложение		Рекомендации по адаптации (вид работы) к пункту 4.1 Акта обследования ОСИ
		№ на плане	№ фото	
Система информации (и связи) на объекте	<i>ДЧ-И (О, У, Г, К), ДУ-И (С)</i>		23, 24	Организационные мероприятия, ТСР

* указывается: ДП-В - доступно полностью всем; ДП-И (К, О, С, Г, У) – доступно полностью избирательно (указать категории инвалидов); ДЧ-В - доступно частично всем; ДЧ-И (К, О, С, Г, У) – доступно частично избирательно (указать категории инвалидов); ДУ - доступно условно, ВНД - недоступно

**указывается один из вариантов: не нуждается; ремонт (текущий, капитальный); индивидуальное решение с ТСР; технические решения невозможны – организация альтернативной формы обслуживания

Комментарий к заключению: _____

Муниципальное общеобразовательное бюджетное учреждение
дополнительного образования детей «Детско-юношеская спортивная
школа» Волховского муниципального района



Фото №1 – Прилегающая территория



Фото №2 – Вход на прилегающую территорию



Фото №3 – Главный вход.



Фото №4 – Входная дверь



Фото №5 – Пути движения внутри здания



Фото №6 – Пути движения внутри здания



Фото №7 – Внутренние лестницы



Фото №8 – Внутренние лестницы



Фото №9 – Внутренние двери



Фото №10 – Внутренние двери

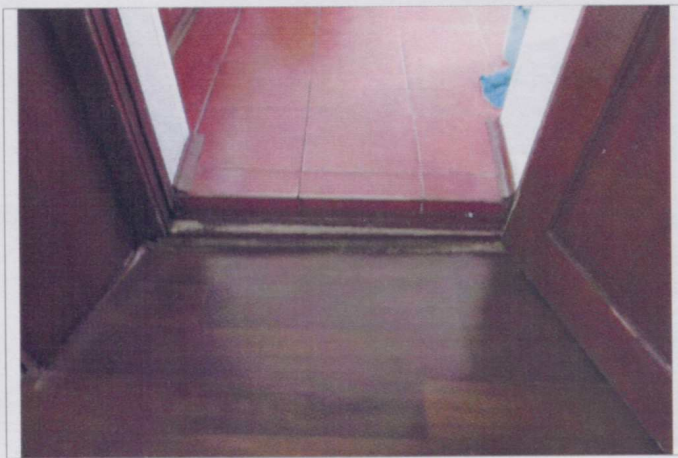


Фото №11 – Внутренние двери



Фото №12 – Внутренние двери



Фото №13 – Внутренние двери



Фото №14 – Внутренние двери



Фото №15 - Кабинетная форма обслуживания (мед. кабинет)



Фото №16 – Зальная форма обслуживания



Фото №17 – Зальная форма обслуживания



Фото №18 – Зальная форма обслуживания



Фото №19 – Санитарно-гигиеническое помещение (раковина)



Фото №20 - Санитарно-гигиеническое помещение (туалетная кабина)

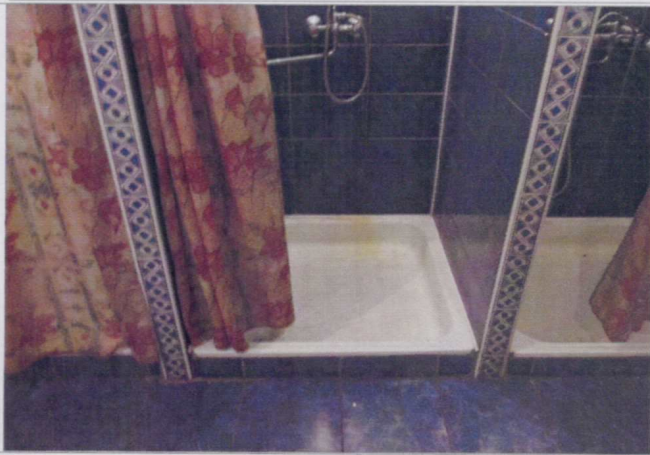


Фото №21 – Санитарно-гигиеническое помещение (душ)



Фото №22 – Санитарно-гигиеническое помещение (душ)



Фото №23 – Система информации

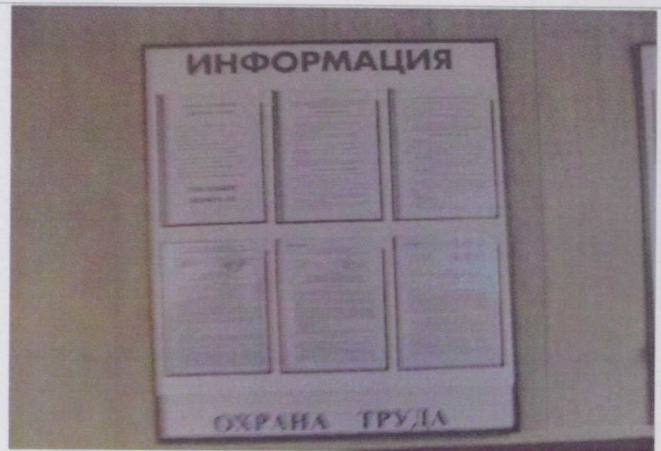


Фото №24 – Система информации